

PIANO DI PROTEZIONE CIVILE
UNIONE PARCO ALTAVALDERA

CARTA DELLA PERICOLOSITA' SISMICA

Carta Adottata con Variante al Regolamento Urbanistico Del. C. C. n. 30 del 24/11/2017

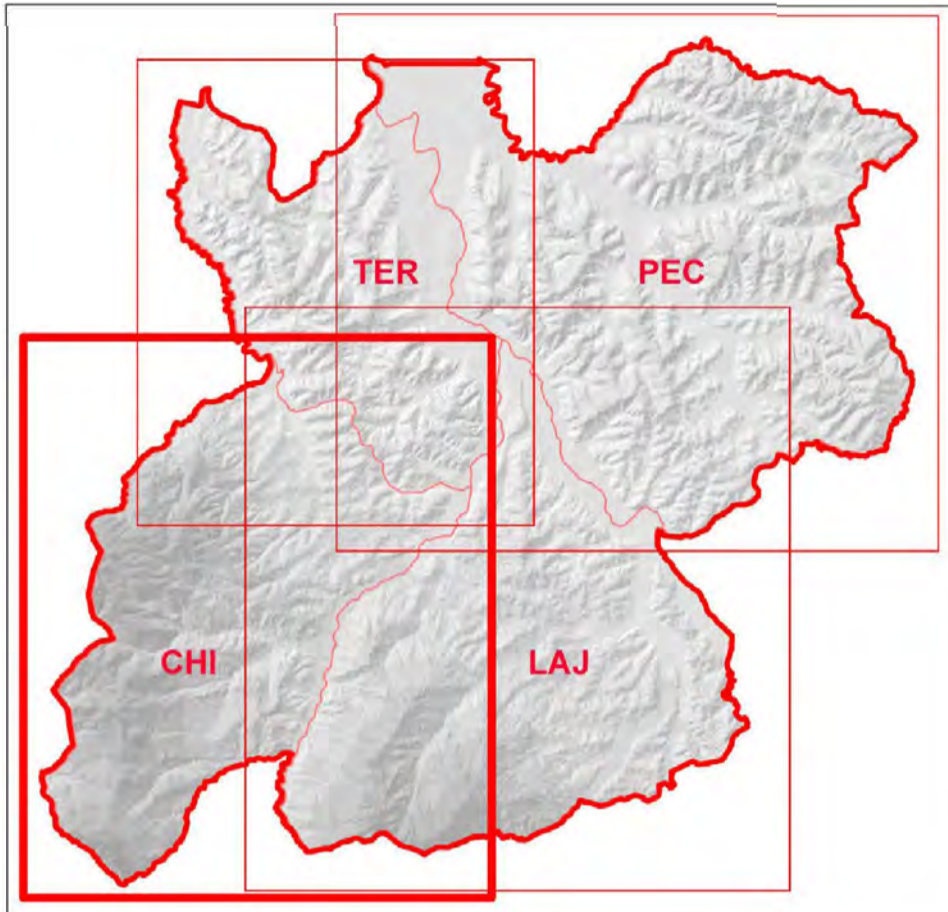
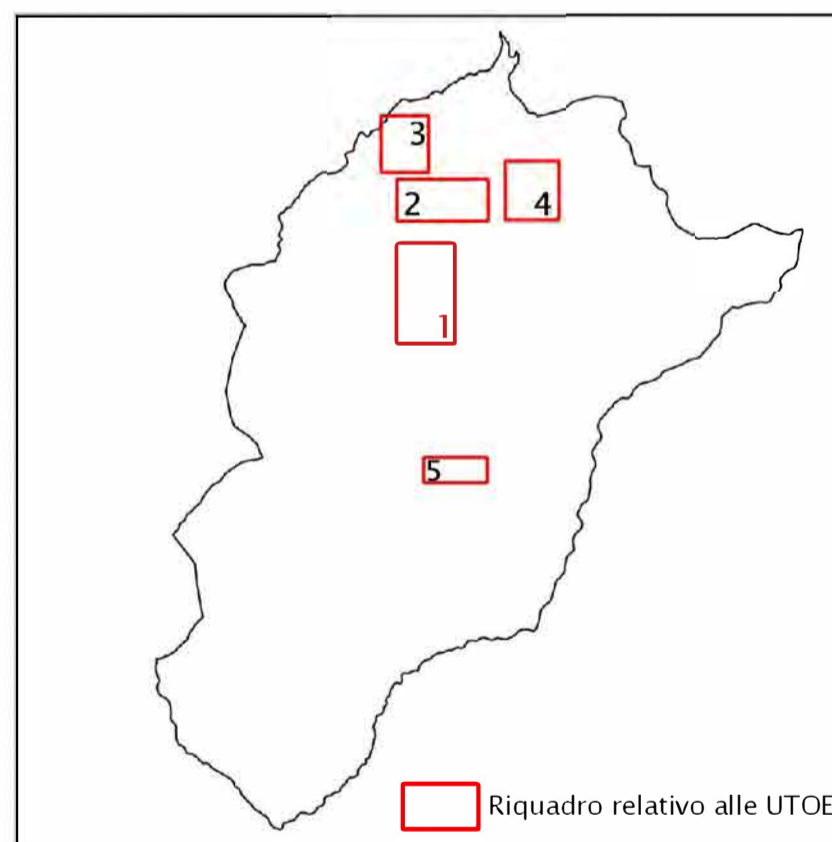


TAVOLA
7-CHI

SCALA 1:5000

A cura del gruppo di lavoro
Servizio di Protezione Civile Parco Alta Valderna
Responsabile Geom. Adriano Bassi
con la collaborazione dell'Arch. Claudia Toti ADOZIONE: Aprile 2018

Unione dei Comuni Parco Alta Valderna
Sede legale: Via De' Chirici, 11 - 56037 Peccioli (PI)
Tel. Centralino 0587-67.24.11 - Fax 0587-67.24.50
C.F./P.IVA 02223520509
Internet: <http://www.parco.altavaldera.it>
PEC: unionealtavaldera@postacert.toscana.it



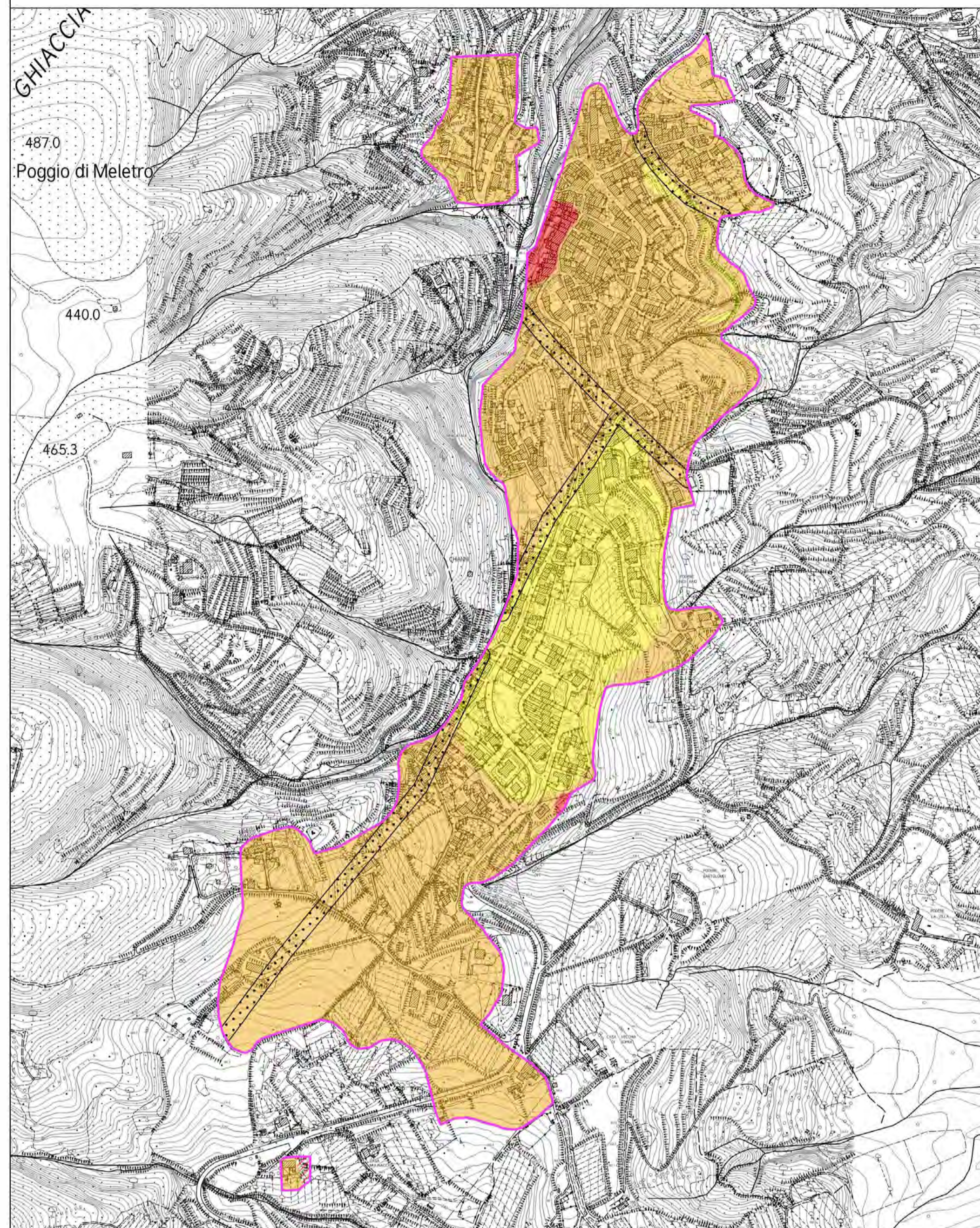
Legenda

Classi di pericolosità sismica

- S2 - Pericolosità media
- S3 - Pericolosità elevata per amplificazione stratigrafica
- S3f - Pericolosità elevata per frana quiescente
- S3t - Pericolosità elevata (presenza di contatto tettonico)
- S4 - Pericolosità molto elevata (per franosità attiva)

Limite UTOE

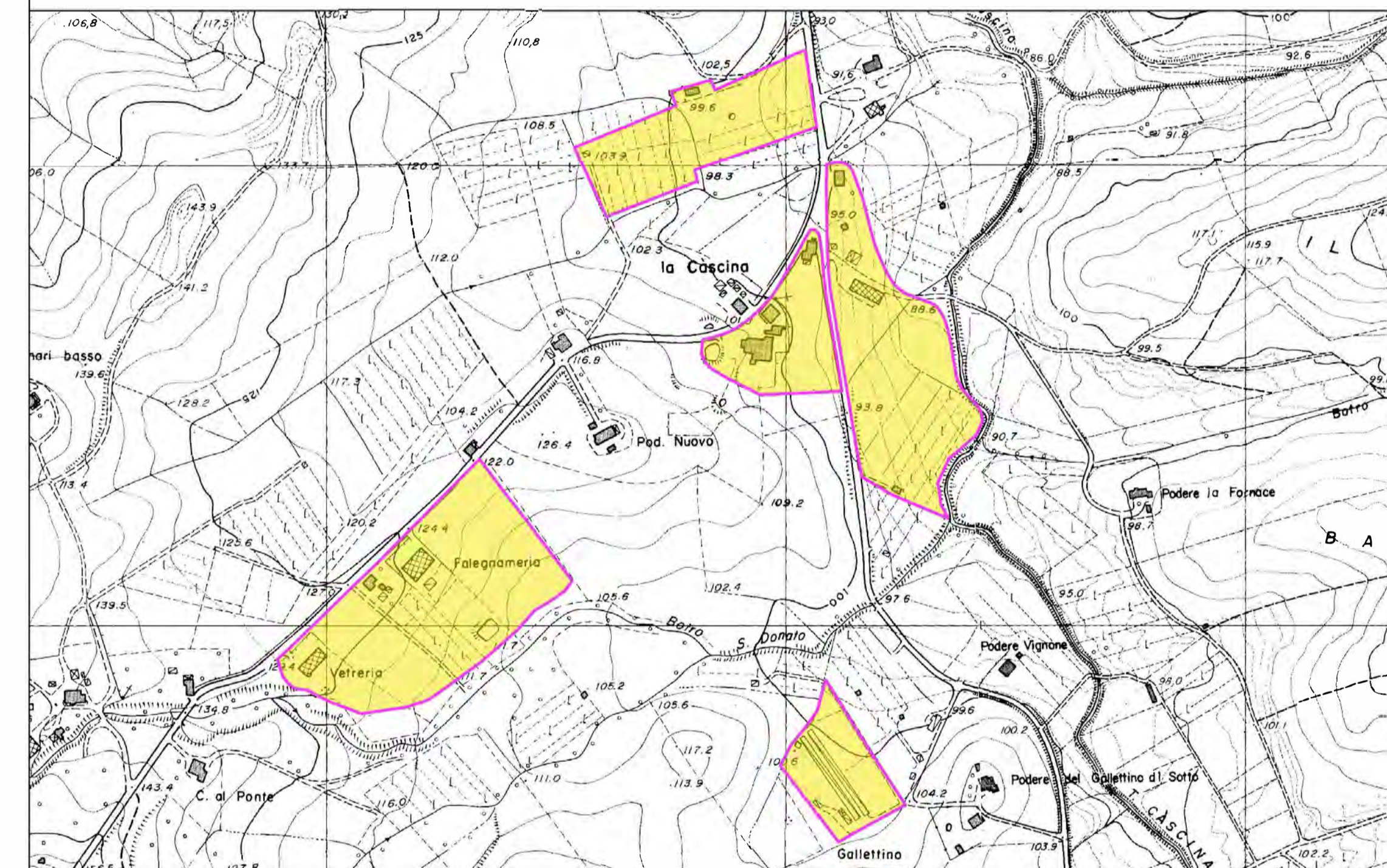
1 - CHIANNI



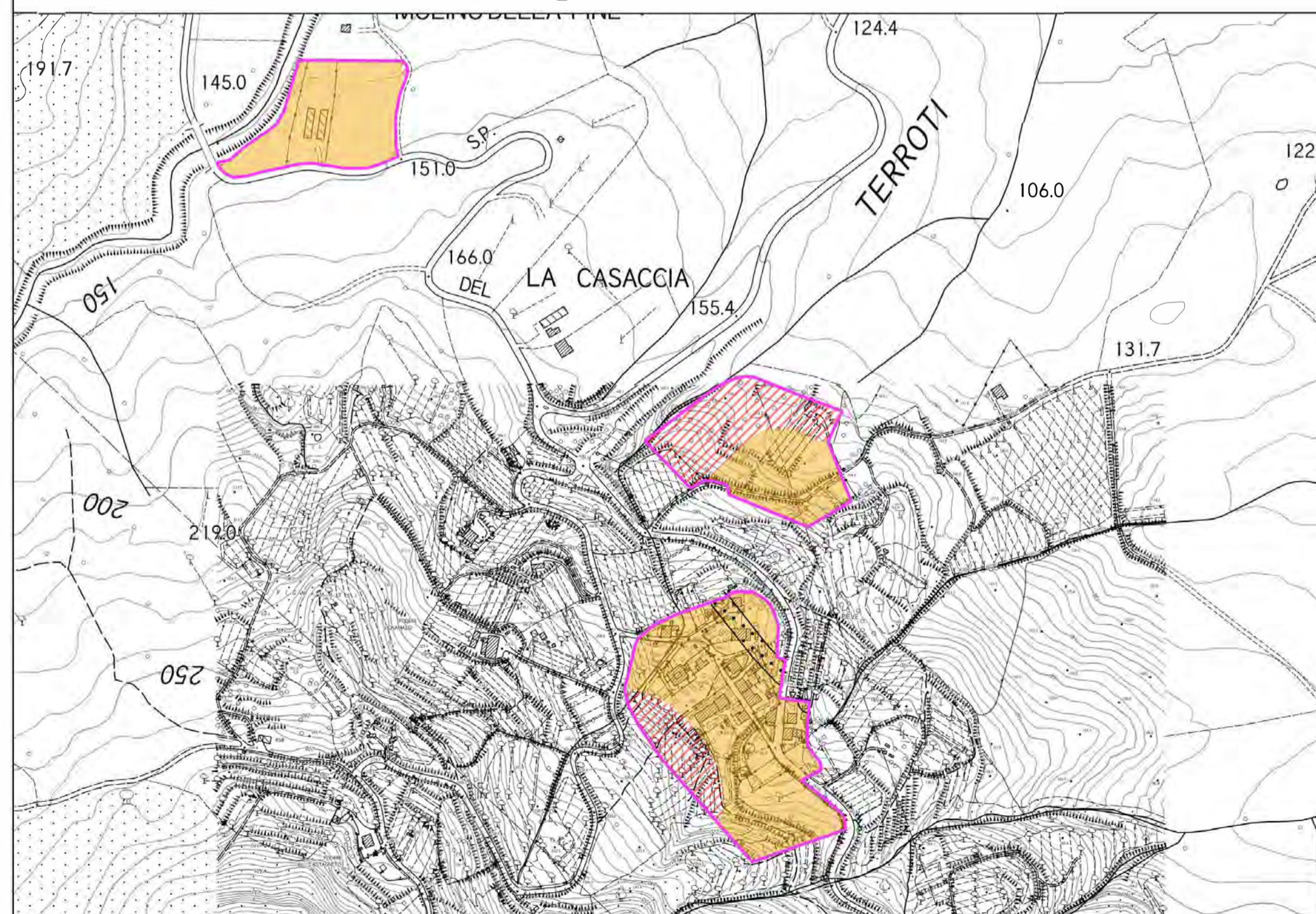
2 - RIVALTO



4 - LA FORNACE



3 - LA PIEVE



5 - GARETTO - I GULFI

