

PIANO DI PROTEZIONE CIVILE  
UNIONE PARCO ALTAVALDERA

CARTA RISCHIO  
GEOMORFOLOGICO (PAI) e IDRAULICO (PRI)

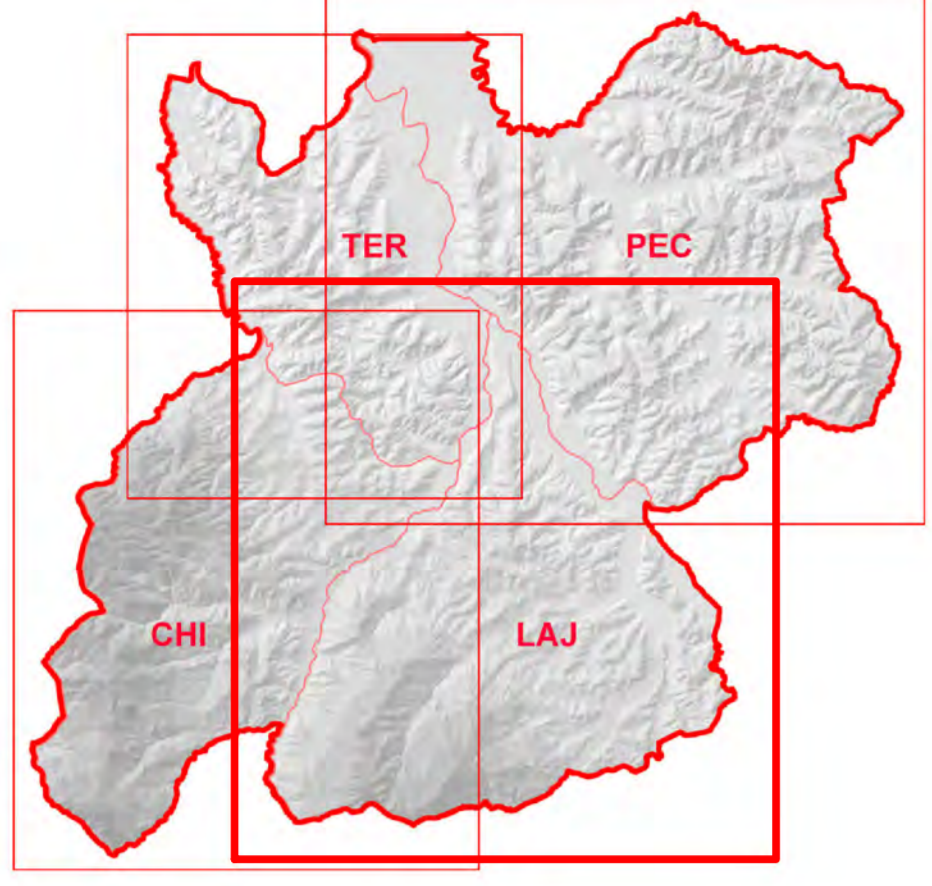


TAVOLA  
6-LAJ

SCALA 1:13.000

A cura del gruppo di lavoro  
Servizio di Protezione Civile Parco Altavaldera  
Responsabile Geom. Adriano Bassi  
con la collaborazione dell'Arch. Claudia Toti

ADOZIONE: Aprile 2018

Unione dei Comuni Parco Altavaldera  
Via Spoleto, 10 - 56027 Pesciolini (PI)  
Tel. Centralino 0587-672411 - Fax 0587-672450  
C.F. 01764 0229350959  
Internet: <http://www.parco-altavaldera.it>  
PEC: [unionealtavaldera@postacert.toscana.it](mailto:unionealtavaldera@postacert.toscana.it)



**Legenda**

- Strade Statali, Regionali e Provinciali
- Aree industriali/commerciali/estrattive/discariche
- Perinenza abitativa, edificato sparso
- Rete fluviale e Laghi
- Perimetri amministrativi**
  - Perimetro amministrativo Unione Parco Altavaldera
  - Perimetri amministrativi comuni
- Classi di Pericolosità di Allagamento (PGRA)**
  - Pericolosità Allagamenti Media P1.1
  - Pericolosità Allagamenti Elevata P1.2
  - Pericolosità Allagamenti Molto Elevata P1.3
- Classi di rischio idraulico PRI (da PGRA dell'Autorità di Bacino del Fiume Arno)**
  - R3 Pericolosità Idraulica Elevata
  - R4 Pericolosità Idraulica molto elevata
- Punti critici per allagamenti**
  - Punti critici PI (PAI)
  - Punti critici PRI (PGRA) R3
  - Punti critici PRI (PGRA) R4
- Classi di Pericolosità Geomorfologica (PAI)**
  - Pericolosità Elevata PF3
  - Pericolosità Molto Elevata PF4
- Classi di Pericolosità Geomorfologica Per comuni di Terricciola Fonte PTC Provincia di Pisa Per i comuni di Chianni e Lajatico Fonte Piano Strutturale**
  - Frane Attive
  - Frane Quiescenti
- Aree Urbanizzate Classi di Rischio Geomorfologico (PAI)**
  - Produttivo in P.F. 3 Pericolosità elevata
  - Produttivo in P.F. 4 Pericolosità molto elevata
  - Residenziale e Viabilità in P.F. 3 Pericolosità elevata
  - Residenziale e Viabilità in P.F. 4 Pericolosità molto elevata
- Punti critici per frana**
  - Punti critici PF (PAI)

