

**PIANO DI PROTEZIONE CIVILE  
 UNIONE PARCO ALTAVALDERA**

**CARTA DI BASE  
 PER LA PIANIFICAZIONE OPERATIVA**

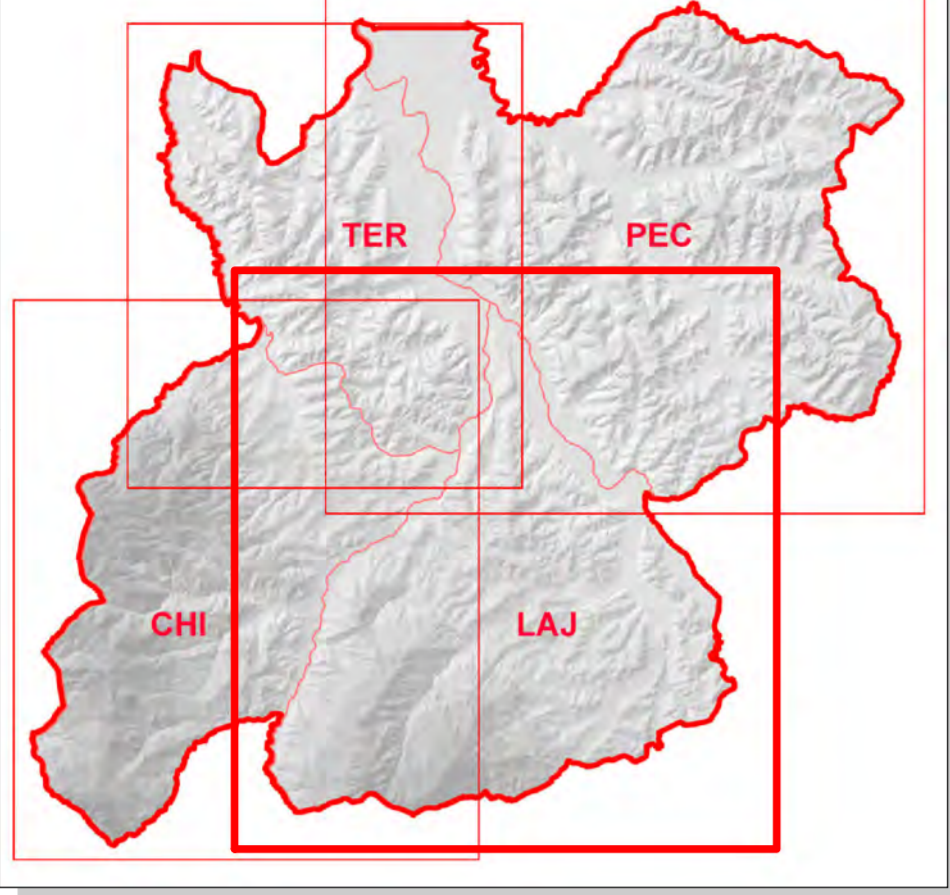


TAVOLA  
**1-LAJ**

SCALA 1:13.000

A cura del gruppo di lavoro  
 Servizio di Protezione Civile Parco Altavaldera  
 Responsabile Geom. Adriano Bassi  
 con la collaborazione dell'Arch. Claudia Toti ADOZIONE: Aprile 2018

Unione dei Comuni Parco Altavaldera  
 Sede legale: Via De' Cerchi, 11 - 56037 Peccioli (PI)  
 Tel. Centralino 0587.67.24.11 - Fax 0587.67.24.50  
 C.F. 01974 - 0222302059  
 Internet: <http://www.parcoaltavaldera.it>  
 PEC: [unionealtavaldera@post.economia.it](mailto:unionealtavaldera@post.economia.it)



**Legenda**

- Centro Operativo Intercomunale
- Sedi COC
- Commissariato Pontedera
- Carabinieri
- Polizia Locale
- Guardia di Finanza Pontedera
- Vigili del Fuoco Pontedera
- Ospedale di Pontedera
- Distretti Azienda USL Toscana Nordovest
- Sedi di Volontariato
- Sede Unione
- Aree di attesa
- Aree soccorritori
- Aree di ricovero
- Scuole
- Strade Statali, Regionali e Provinciali
- idrografia\_unione
- Acqua
- Aree produttive e residenziali
- Perimetri amministrativi**
- Perimetro amministrativo Unione Parco Altavaldera
- Perimetri amministrativi comuni

