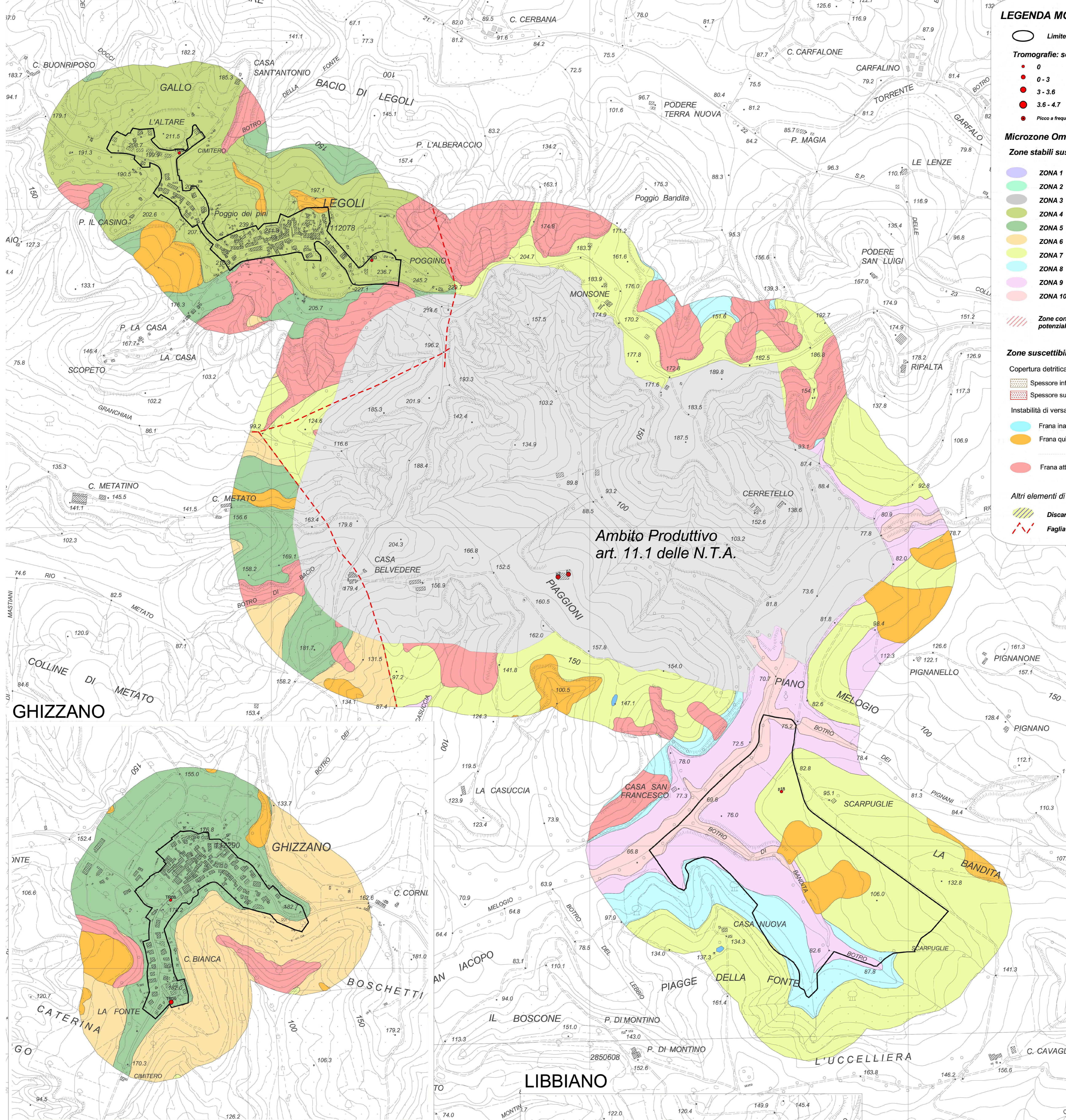


LEGOLI

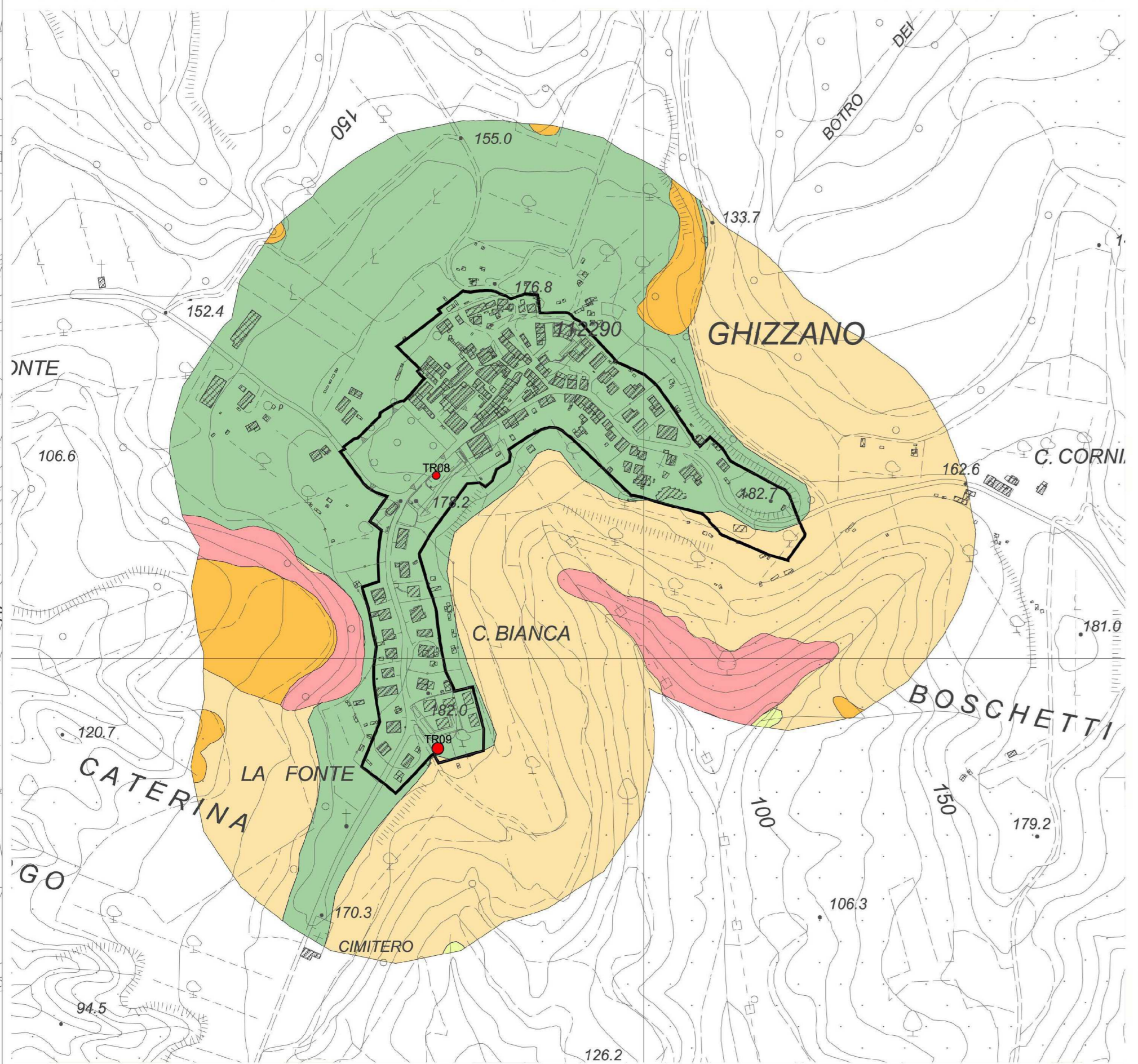


LEGENDA MOPS

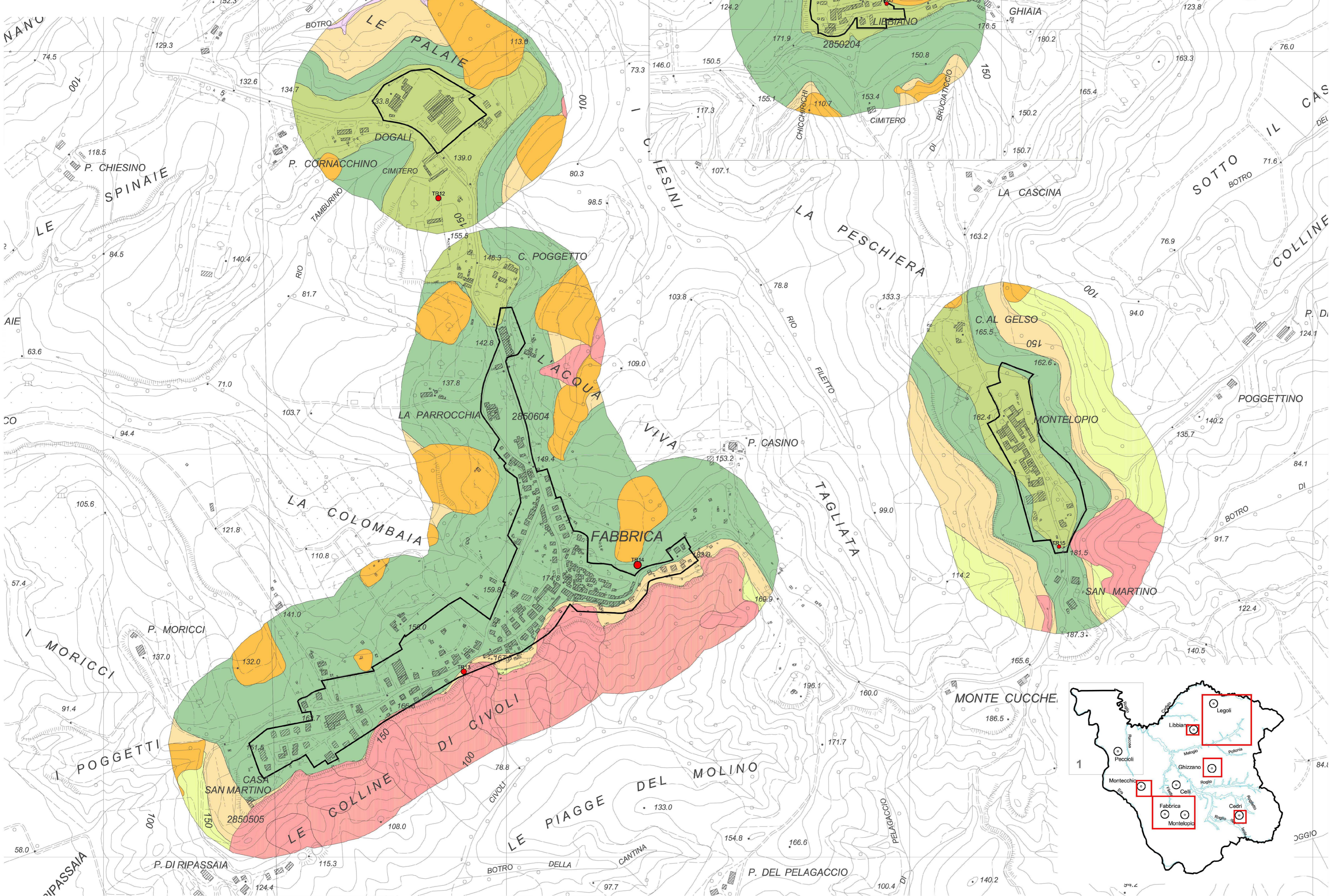
- Limite UTOE
- Tromografie: scala di ampiezza del picco HVV
 - 0
 - 0 - 3
 - 3 - 3.6
 - 3.6 - 4.7
 - Picco a frequenza elevata (P30%)
- Microzone Omogenee in Prospettiva Sismica
 - Zone stabili suscettibili di amplificazioni locali:
 - ZONA 1
 - ZONA 2
 - ZONA 3
 - ZONA 4
 - ZONA 5
 - ZONA 6
 - ZONA 7
 - ZONA 8
 - ZONA 9
 - ZONA 10
 - S.2 Pericolosità sismica locale media ai sensi del D.P.G.R. 53/R/2011
 - S.3 Pericolosità sismica locale elevata ai sensi del D.P.G.R. 53/R/2011
 - S.4 Pericolosità sismica locale molto elevata ai sensi del D.P.G.R. 53/R/2011
- Zone con indizi di potenziale amplificazione stratigrafica
- Zone suscettibili di instabilità:
 - Copertura detritica:
 - Spessore inferiore a 2 m
 - Spessore superiore a 2 m
 - Instabilità di versante (FR):
 - Frana inattiva/stabilizzata
 - Frana quiescente
 - Frana attiva
- Altri elementi di rilievo
 - Discarica
 - Lago
 - Faglia

Ambito Produttivo art. 11.1 delle N.T.A.

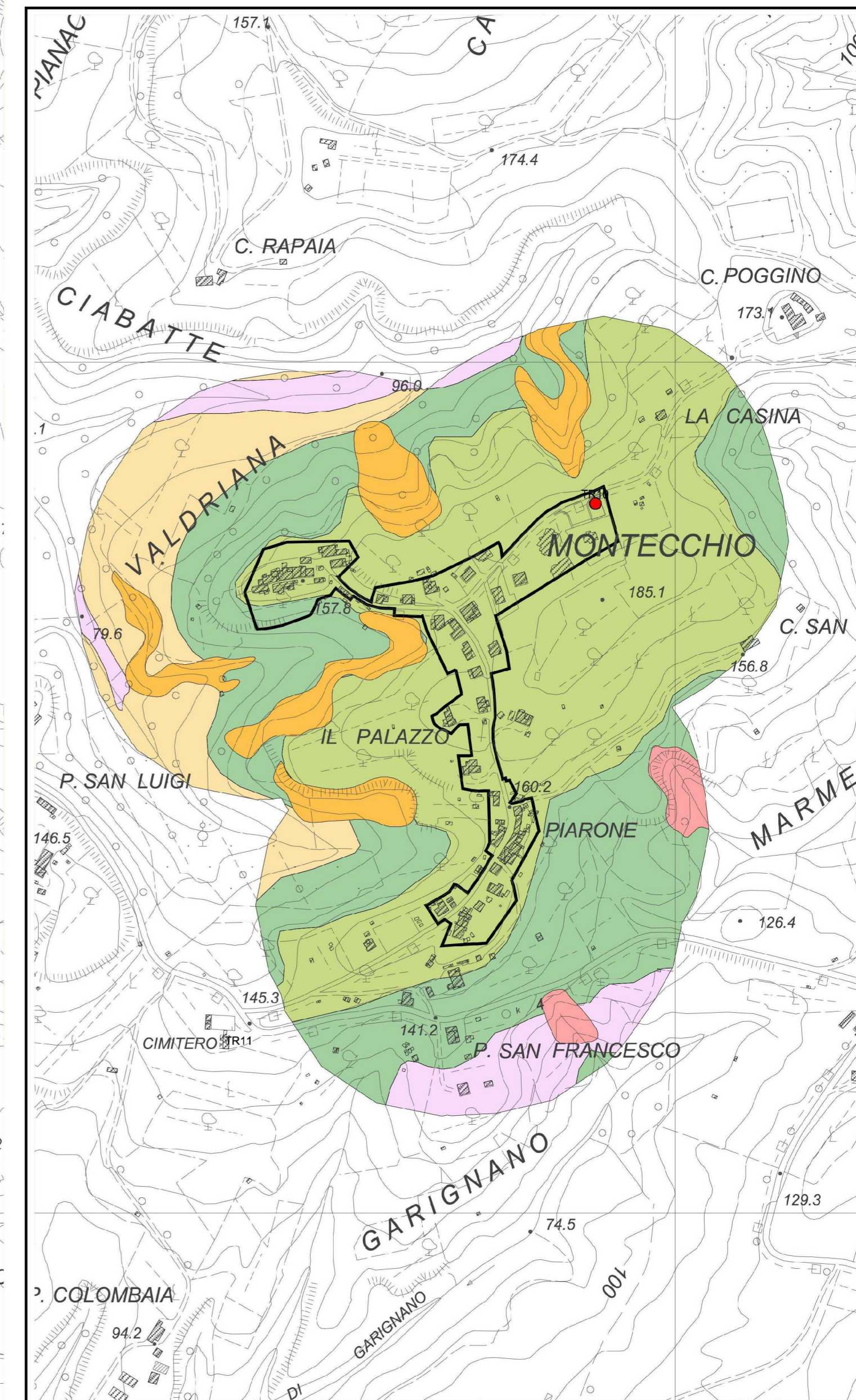
GHIZZANO



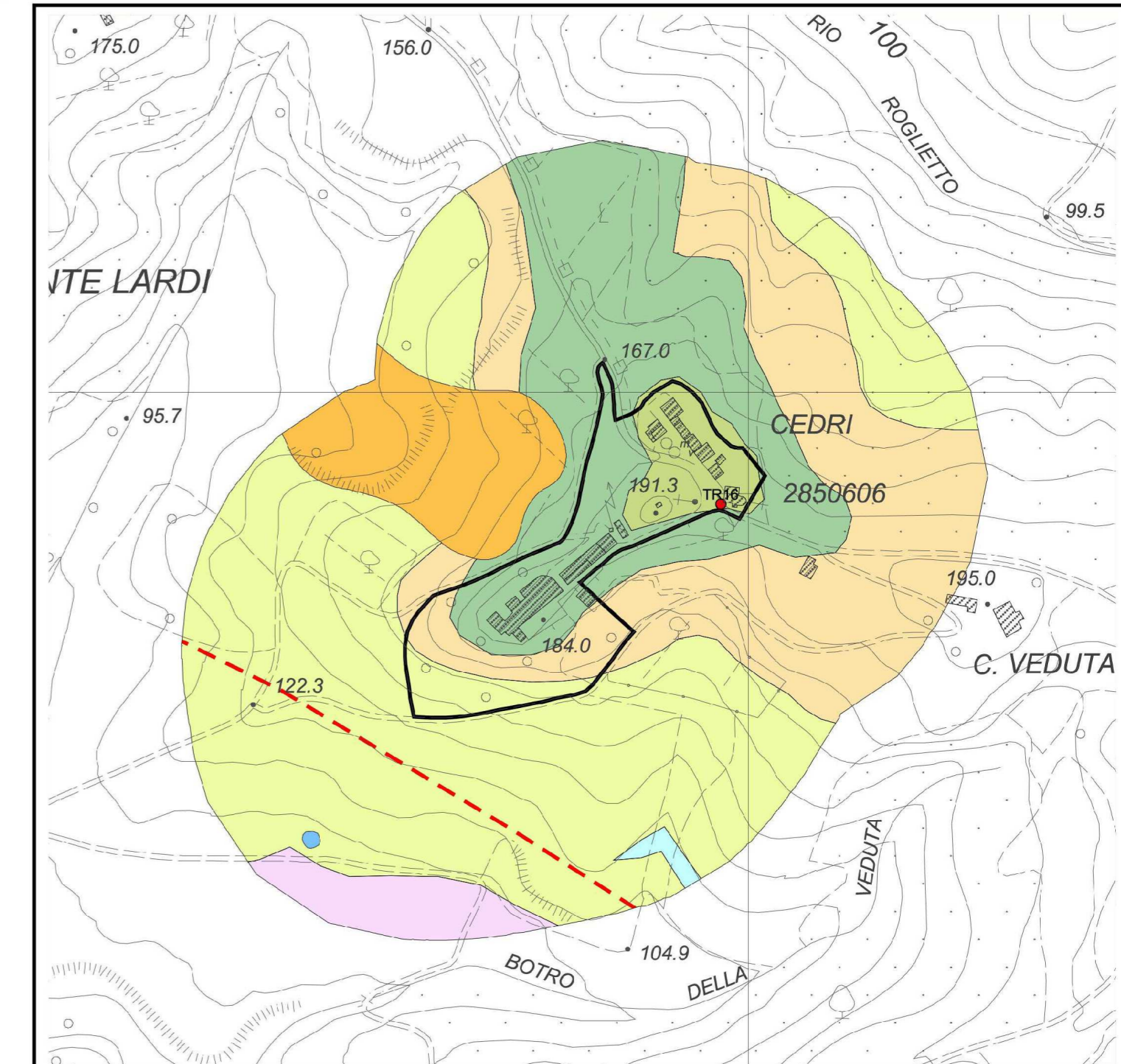
FABBRICA MONTELOPIO



MONTECCHIO



CEDRI





Unione Parco Alta Valdara
CHIANNI - LAJATICO - PECCIOLI - TERRICCIOLA

Servizio Protezione Civile
PARCO ALTAVALDARA
CHIANNI - LAJATICO - PECCIOLI - TERRICCIOLA
(PROVINCIA DI PISA)

PIANO DI PROTEZIONE CIVILE
UNIONE PARCO ALTAVALDARA

MICROZONE OMOGENEE IN PROSPETTIVA SISMICA
PERICOLosità SISMICA LOCALE
Cartografia del Nuovo Piano Strutturale Approvato con Del. C. n. 48 del 28-12-2015



TAVOLA
7-PEC-G2



SCALA 1:5.000

A cura del gruppo di lavoro
Servizio di Protezione Civile Parco Alta Valdara
Responsabile Geom. Adriano Bassi
con la collaborazione dell'Arch. Claudia Toti

ADOZIONE: Aprile 2018



